

PENSI DI AVERE DELL'AMIANTO NELLA TUA AZIENDA O IN CASA?



MATERIALI POTENZIALMENTE PERICOLOSI

Amianto, M.C.A., manufatti contenenti amianto, Eternit, linoleum, vinil-amianto, tutte parole dal significato a volte oscuro, ma sono tutti materiali potenzialmente pericolosi.

PENSI DI AVERE DELL'AMIANTO NELLA TUA AZIENDA O IN CASA?

L'amianto è stato usato come copertura, ma non solo. Ci sono ancora moltissime pareti in amianto, pavimenti, tubi, condotte e canne fumarie da rimuovere.

Bonifichiamo coperture e tamponamenti in cemento-amianto, amianto in matrice compatta e friabile, rimuoviamo coperture in cemento-amianto, pavimenti in vinil-amianto (linoleum), tubazioni in cemento-amianto. Ci occupiamo anche di fornitura e posa di coperture.

COSA FACCIAMO

Cosa fare dell'amianto? Rimozione o incapsulamento. Ma ci possiamo occupare anche di fornitura e posa di coperture, di strutture in carpenteria metallica, di verniciatura, saldatura, posa di pannelli sandwich, lastre grecate e tegole.

Amianto? SE HAI DELL'AMIANTO (MANUFATTI CONTENENTI AMIANTO - M.C.A.) IN CASA O IN AZIENDA, CHE FAI?



SOPRALLUOGO E ANALISI

Se pensi di avere dell'amianto in casa (coperture, pavimentazioni e/o tubazioni) o in azienda (coperture, pavimentazione e/o centrale termica) chiamaci ed eseguiremo un sopralluogo e le necessarie analisi per averne la certezza: indagine ambientale e valutazione di rischio - consulenza ambientale.

IL PDL (PIANO DI LAVORO)

Se la presenza di amianto viene confermata dalle analisi, il tecnico ambientale della **GLOBAL SYSTEM Srl** si occuperà di redigere il così detto PDL (piano di lavoro), che viene sottoposto alle autorità competenti (ASL, etc.).

Una volta approvato dalle autorità competenti il PDL, che illustra le modalità e i tempi di rimozione dell'amianto, intervengono i tecnici della **GLOBAL SYSTEM Srl**.

RIMOZIONE O INCAPSULAMENTO?

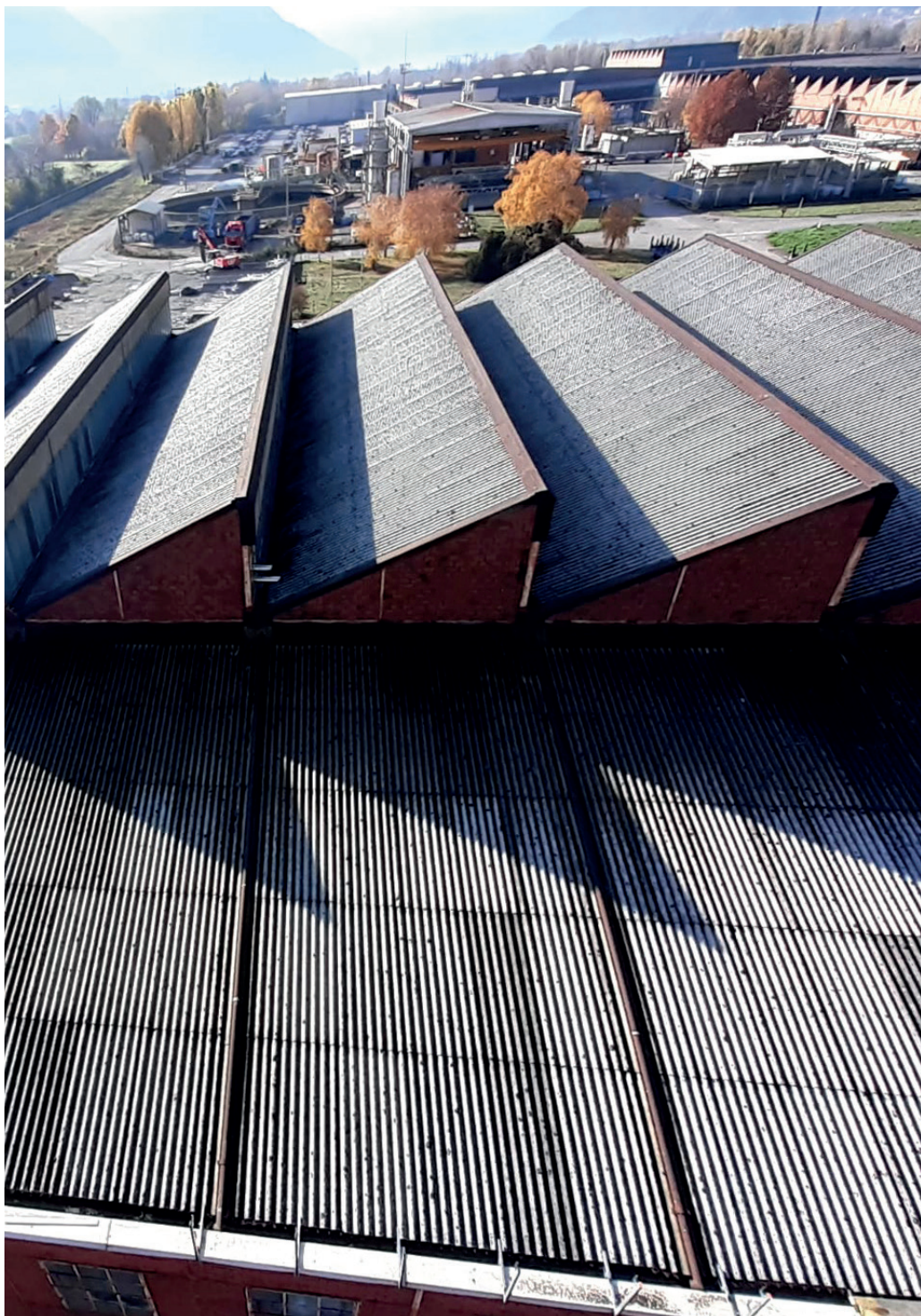
L'amianto, o meglio gli M.C.A. (manufatti contenenti amianto) può essere rimosso o incapsulato. La rimozione risolve il problema per sempre, l'incapsulamento rinvia l'intervento e non sempre può essere fatto.

GLOBAL SYSTEM Srl vi suggerirà la scelta migliore e se ne farà carico, sia della rimozione, sia dell'eventuale incapsulamento con fissativo, quindi coprendo l'amianto (gli M.C.A.) con la lamierino metallico oppure altro materiale.

DOVE FINISCE L'AMIANTO RIMOSSO?

L'amianto, o meglio gli M.C.A. (manufatti contenenti amianto), una volta rimosso viene portato in siti di stoccaggio autorizzati in Italia, quindi viene spedito in Germania, oppure termodistrutto in Francia. Al committente viene rilasciata regolare documentazione, comprovante l'avvenuto smaltimento dell'amianto (M.C.A.).

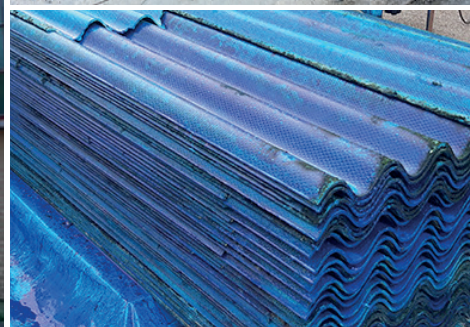
AMIANTO COMPATTO



Via San Protasio, 43
24030 Solza (BG) Italia
C.F. / P.IVA 04520790165



035.0152939 - 320.8706630
info@globalsrl.it
www.globalsrl.it

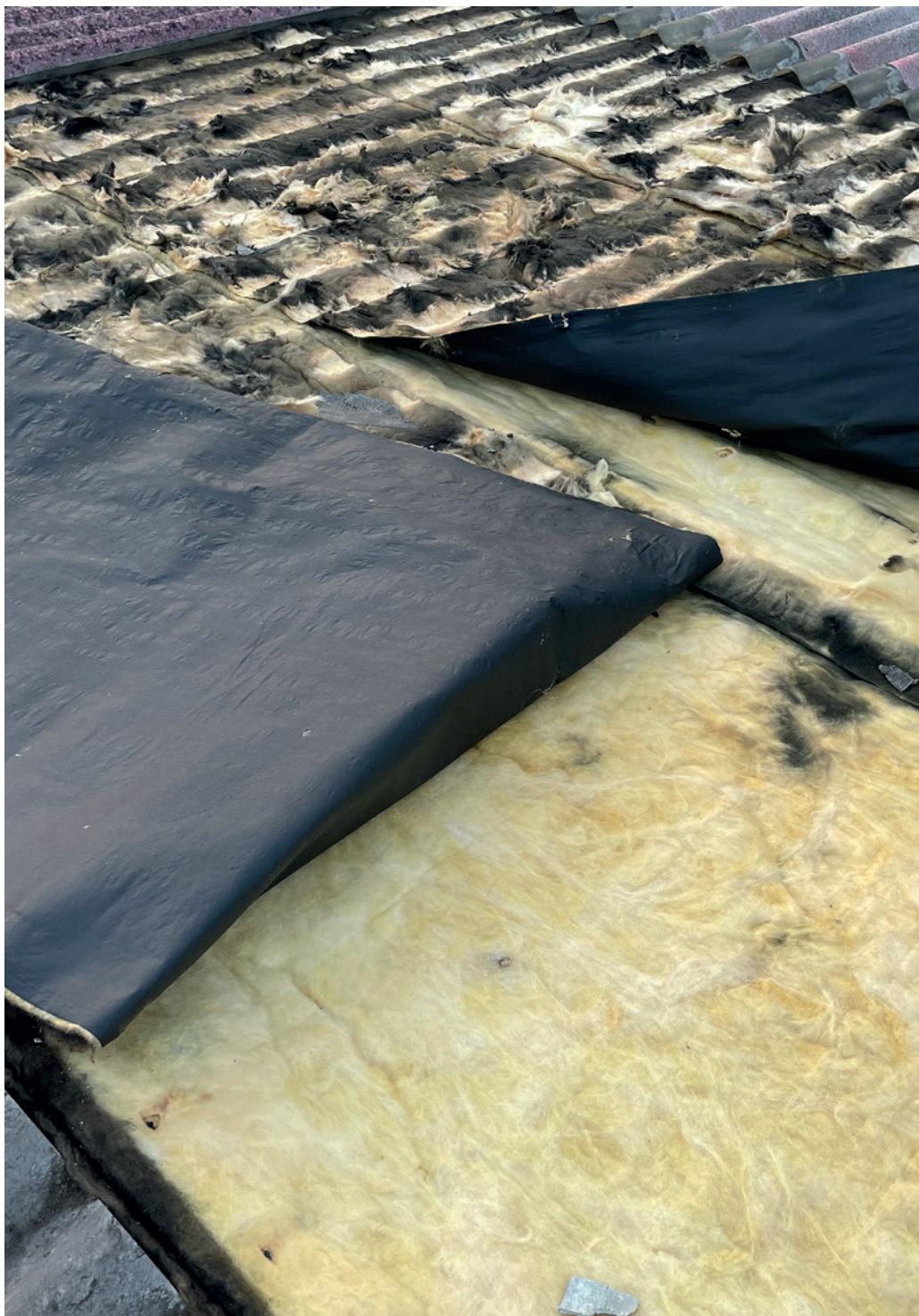


AMIANTO FRIABILE





BONIFICHE **LANA**



Via San Protasio, 43
24030 Solza (BG) Italia
C.F. / P.IVA 04520790165



035.0152939 - 320.8706630
info@globalsrl.it
www.globalsrl.it

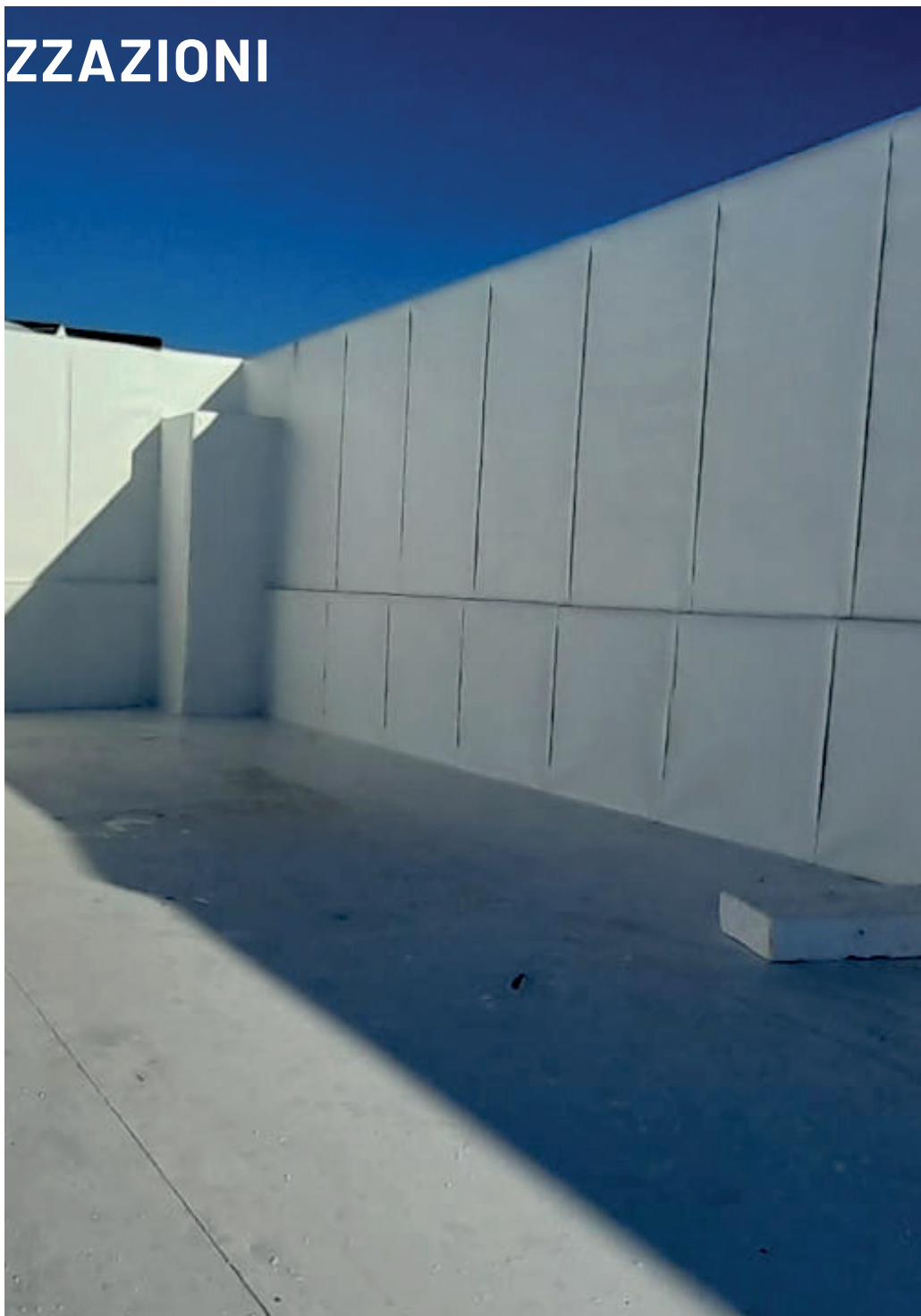


BONIFICHE TERRENI



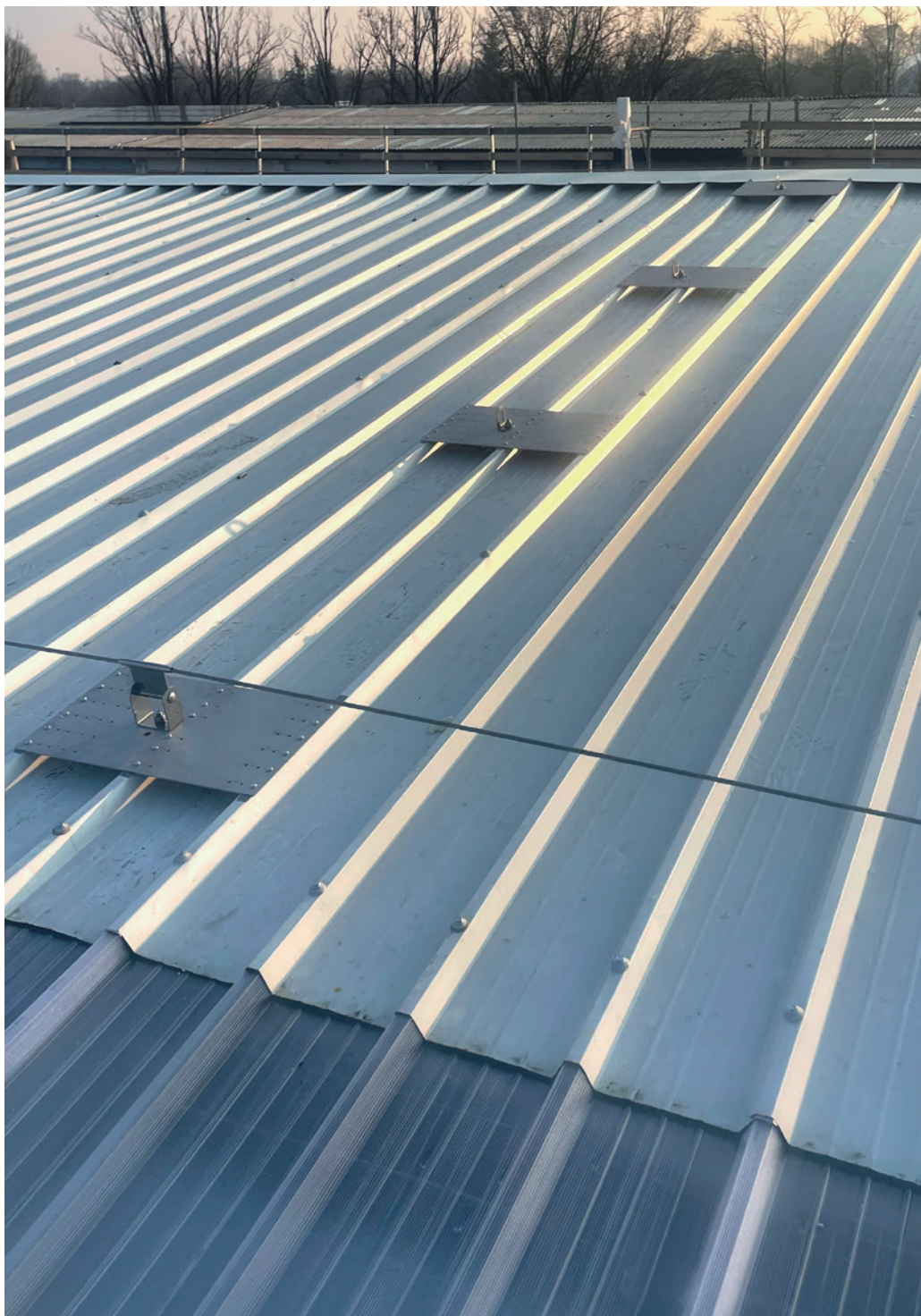


IMPERMEABILIZZAZIONI





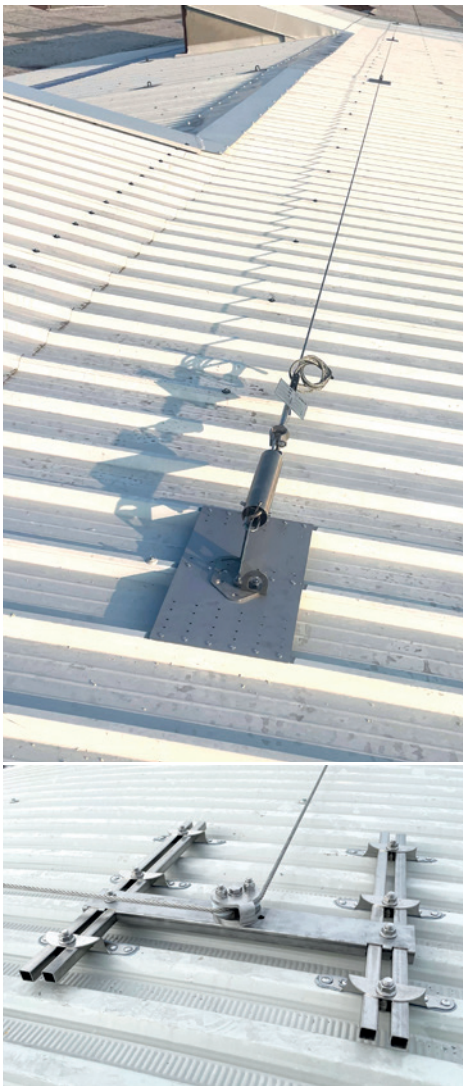
INSTALLAZIONE **LINEE VITA**



Via San Protasio, 43
24030 Solza (BG) Italia
C.F. / P.IVA 04520790165



035.0152939 - 320.8706630
info@globalsrl.it
www.globalsrl.it



LAVORI EDILE

